



Abb. 1



Abb. 2



Abb. 3

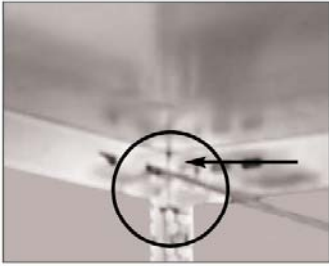


Abb. 4

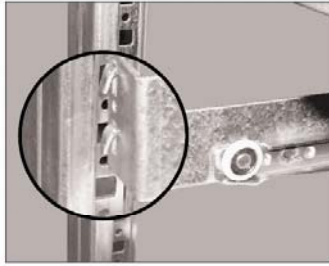


Abb. 5

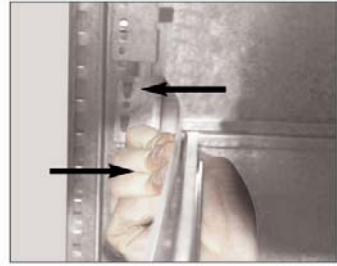


Abb. 6

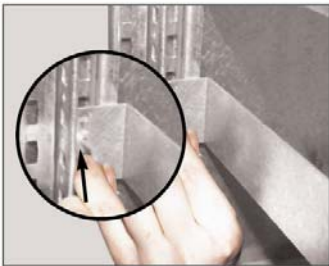


Abb. 7



Abb. 8

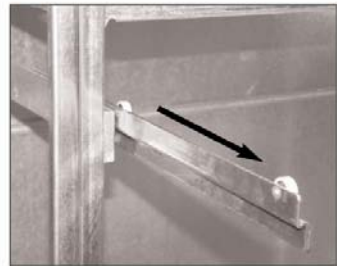


Abb. 9

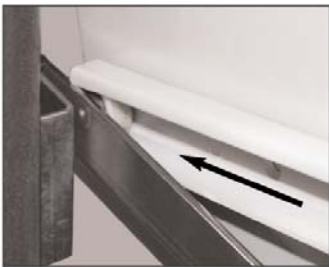


Abb. 10

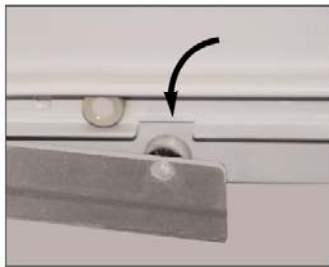


Abb. 11



Abb. 12



Abb. 13



Abb. 14

Montageanleitung Schubladenblock mit Schloss

- Hintere Traverse mit Lasche in die unterste mögliche Einhängelage einhängen und mit Sicherungsstiften sichern (Abb. 1).
- Riegelstange in die Lasche der unteren Traverse einsetzen (Abb. 2) anschließend die Riegelstange (mit Feder) in die Lasche der oberen, noch nicht eingehängten Traverse, einsetzen (Abb. 3).
- Dann die obere Traverse mit Lasche in die entsprechende Einhängelage einhängen und mit Sicherungsstiften sichern.
- Die übrigen Aussteifungstraversen (ohne Laschen) jeweils gegenüber den hinteren Traversen einhängen und ebenfalls mit Sicherungsstiften sichern.
- Den Fachboden in das obere Traversenpaar legen.
- Jeweils eine Fachboden-Aushebeschutz-Stange (Abb. 4) in Tiefenrichtung auf beiden Seiten durch die Lochung der Fachböden in die Traversen einsetzen
- Vorderseite der Seitenführungen in das Stützenprofil einsetzen (Abb. 5).
- Durch leichtes Biegen die Rückseiten der Seitenführungen waagrecht einsetzen (Abb. 6) und anschließen mit Sicherungsstift sichern (Abb. 7).
- Mittelschienen in Seitenführungen einsetzen (Abb. 8), dann nach vorne ziehen und somit arretieren (Abb. 9).
- Untersten Schubladenkasten auf die hinteren Rollen der Mittelschienen schieben (Abb. 10) und auf die vorderen Rollen der Mittelschienen einsetzen (Abb. 11).
- Untersten Schubladenkasten zurückschieben, die Riegelstange in die Verschluss-"7" einführen und in abgebildete Position legen (Abb. 12).
- Zweite und dritte Schublade (s.a. Abb. 10 und 11) gleichzeitig einschieben (Abb. 14).
- Um weitere Schubladen einzusetzen: Jeweils obere Schublade wieder öffnen und gleichzeitig mit der Nächsten einschieben
- Schublade mit Schloss gemäß Abb. 10 und Abb. 11 einsetzen, dann die oberste Schublade herausziehen und gleichzeitig mit der Schloßschublade einschieben.
- **Wichtig: Das Schloss muss sich in der "Offen"-Stellung befinden (Schlüssel senkrecht).**

Wichtige Hinweise

- Maximale Belastbarkeit 60kg / Auszug, bei jeweils gleichmäßig verteilter Last.
- 20% Lastreduzierung bei einem Auszug über 550 mm.
- Um ein Kippen des Regals zu vermeiden, ist bei Schubladen ohne Auszugssperre das Regal am Fußboden oder geeigneten Bauwerksteilen zu befestigen.
- Das Regal ist lot- bzw waagrecht aufzustellen.
- Die Regalrahmen stehen parallel zueinander.
- Die Schubladen sind im unteren Bereich des Regalfeldes einzusetzen.
- Die Schubladen und Seitenführungen müssen waagrecht montiert sein.
- Es ist unbedingt zu beachten, dass alle Sicherungsstifte eingesetzt sind.
- Technische Änderungen vorbehalten.